

Prof. Luciano CANOVA

PhD in Economia all'Università Cattolica del Sacrocuore e MA all'Università del Sussex.

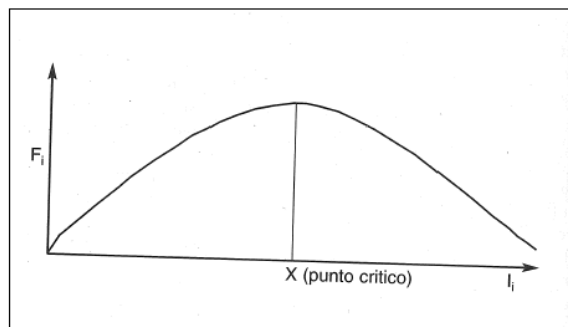
Dopo due anni di lavoro alla Paris School of Economics, si è trasferito in Italia, dove lavora come docente e ricercatore alla Scuola Enrico Mattei di enicorporateuniversity.

Insegna Economia ed Economia Sperimentale. I suoi interessi di ricerca sono concentrati soprattutto sull'economia della felicità e del benessere.

Lavoro e felicità

Luciano Canova
Torino, 31 maggio 2013

Rapporto tra felicità altamente non lineare



COME SI MISURA IL PROGRESSO INDIVIDUALE E SOCIALE?



Quale dieta seguono i paesi?
E le persone che li abitano?

Daniel Kahneman (premio Nobel per l'economia 2002), ha avviato un promettente programma di ricerca basato del [DRM \(Day Reconstruction Method\)](#). Si tratta di un vero e proprio diario della felicità. I soggetti compilano accuratamente le attività che svolgono durante il giorno e il loro livello di benessere psico-fisico connesso. Kahneman è arrivato a proporre un [nuovo metodo di contabilità nazionale basato sul well-being](#).



A livello macro, poi, si osserva un **risultato robusto dal punto di vista statistico**. Esso fu evidenziato per la prima volta da un ricercatore americano, **Richard Easterlin**, nel **1974**.

Il livello di benessere soggettivo delle nazioni non cresce linearmente col reddito. Oltrepassata una certa soglia, esso tende a stabilizzarsi. Come a dire, una volta di più, che **il reddito non riesce a spiegare completamente il livello di felicità degli esseri umani**

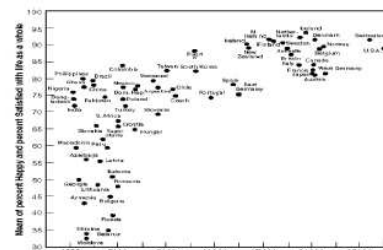
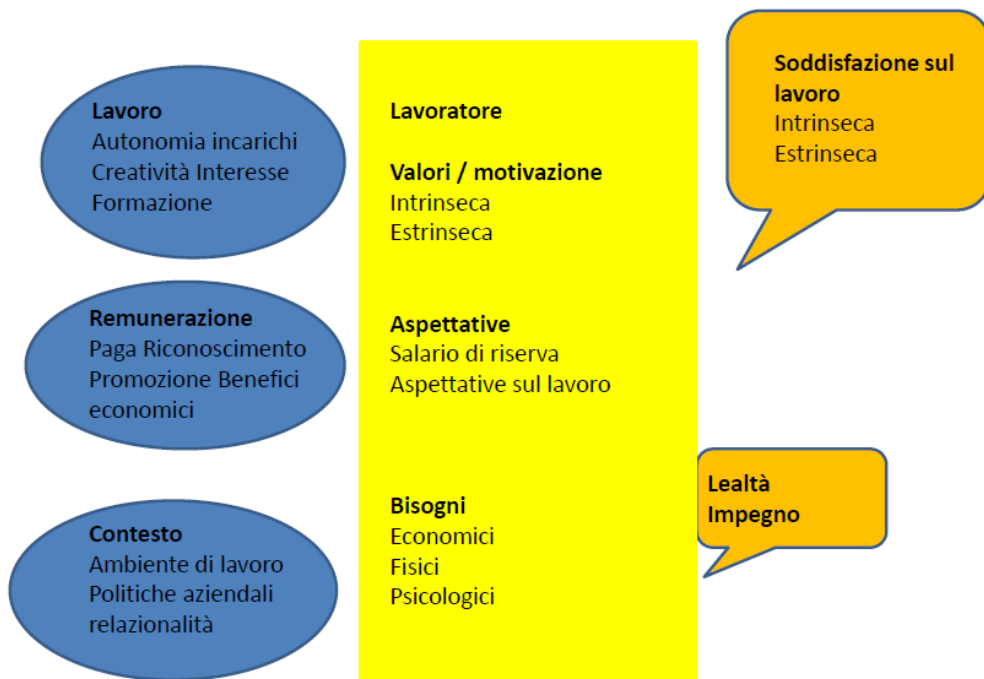
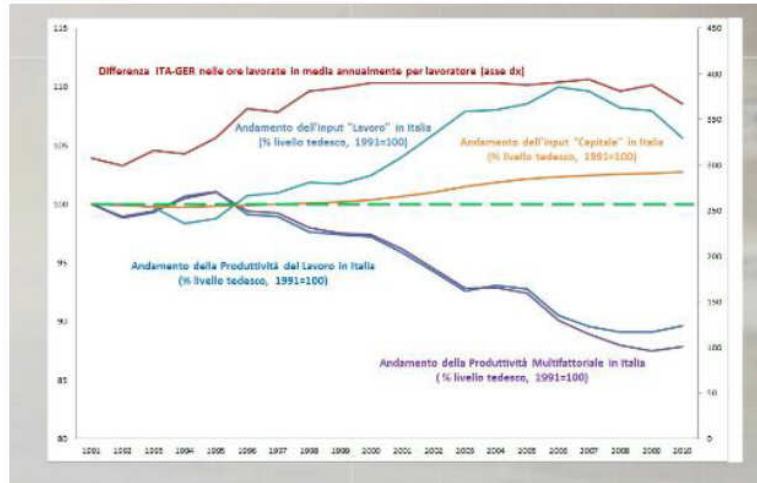


Figure 2. [Study on the well-being by level of economic development](#).
Source: World Values Survey; GDP/capita purchasing power estimates from World Bank, World Development Report, 1997.
 $R = .79$ $21 = 92$ $n = 199$



IL VERO SPREAD

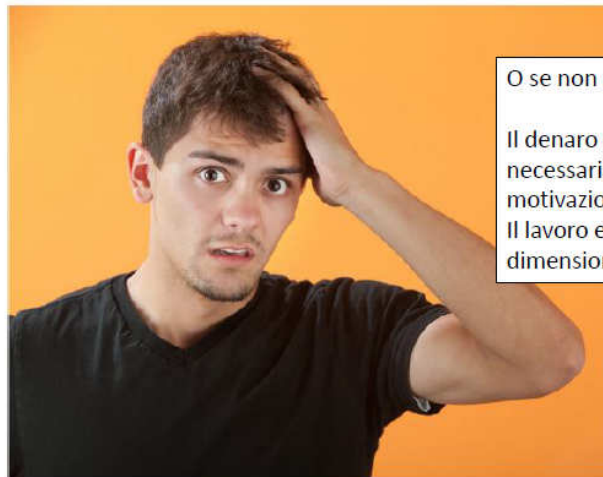


			
Orgoglio	Reputazione	Senso dello scopo	Significato
Compagnia	Aiutare il mondo	Soldi	
			<h1>Motivazione</h1>

Anche se scalare una montagna produce sofferenza mentre lo si fa, lo scalatore non vede l'ora di ripetere l'esperienza.



E se sapesse che non
raggiungerà mai la
cima?



O se non se lo ricordasse?

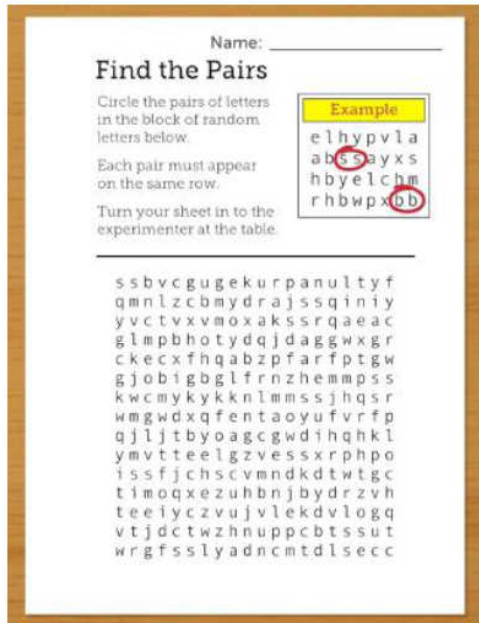
Il denaro non è
necessariamente la migliore
motivazione.
Il lavoro entra nella
dimensione della complessità.



METODO SPERIMENTALE

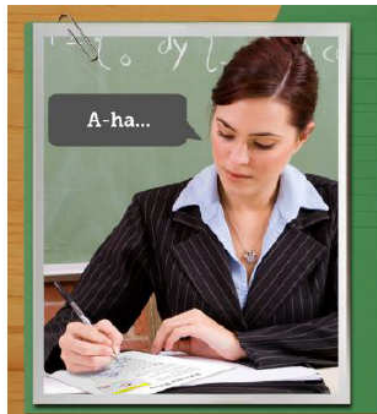
- Applicazione di metodi sperimentali per studiare questioni economiche.
- Gli esperimenti sono utilizzati per testare la validità delle teorie economiche e banco di prova nuovi meccanismi di mercato
- I soggetti di un esperimento vengono pagati realmente (incentivo) e osservati nel modo in cui prendono decisioni.
- Test di ipotesi per verificare una teoria, migliorarla o costruirne una nuova
- Gli esperimenti possono essere condotti in laboratorio o sul campo.

ESPERIMENTO SUL RICONOSCIMENTO DEL LAVORO



3 gruppi di persone, composti secondo una selezione casuale, devono svolgere un semplice compito in tre condizioni diverse.

PRIMO GRUPPO



Riconoscimento:

A- ah!

SECONDO GRUPPO



Ignorato

TERZO GRUPPO

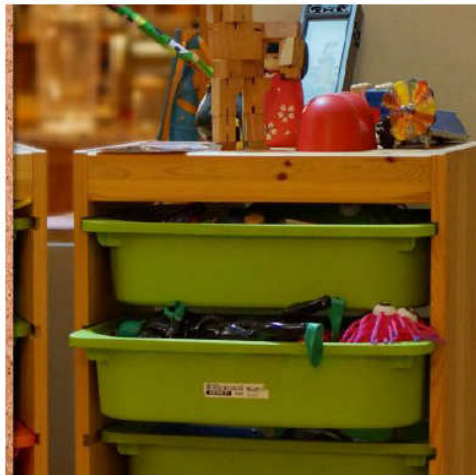


Distruzione nel trita-documenti

RISULTATI DELL'ESPERIMENTO NELLE 3 CONDIZIONI



Effetto IKEA: quanto il proprio lavoro impatta sulla valutazione e l'attaccamento allo stesso?





I bonus impattano sulla
motivazione, ma che effetto hanno
sulla prestazione lavorativa?

Test di laboratorio per valutare la performance

3 livelli previsti

- Molto buona (Bonus più elevato)
- Media (Bonus elevato)
- Normale (Incentivo basso)



BISOGNEREBBE TENTARE DI ESSERE FELICI, SE NON ALTRO PER DARE L'ESEMPIO

Quante persone lavorano nella tua impresa?

Persone più felici sono più produttive. Un aumento molto modesto di produttività dell'1% si traduce in un guadagno di:

€ 21756000

Persone più felici sono più sane. Un solo giorno d'assenza in meno si traduce in un guadagno per l'azienda di

€ 90000000

Lavoratori più felici cambiano meno spesso lavoro. Una riduzione del 10% del turnover interno si traduce in un guadagno di

\$13920000

Aiutare un lavoratore a essere più felice, con obiettivi minimi, consente all'impresa di risparmiare su base annua

45 milioni di euro

SITOGRAFIA E BIBLIOGRAFIA DI RIFERIMENTO

Esperimento di Dan Ariely sull'India rurale:

<http://www.nytimes.com/2008/11/20/opinion/20ariely.html>

Heyman, J., & Ariely, D. (2004). [Effort for Payment: A Tale of Two Markets](#). *Psychological Science*, 15(11), 787-793. Copyright is by permission of the © American Psychological Society.

Norton, M. I., Mochon, D., & Ariely, D. [The IKEA Effect: When Labor Leads to Love](#). Harvard Business School Marketing Unit Working Paper, (11-091).

Grazie per l'attenzione!